



CEFALP



COLEGIO DE
TERAPEUTAS



CURSO: ECOGRAFÍA FUNCIONAL ABDOMINO PERINEAL PARA FISIOTERAPEUTAS

Curso completo en ecografía funcional RUSI

Formación teórico-práctica de 50 horas presenciales

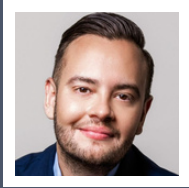
Avalado por CTCR

www.cefalp.com

Introducción

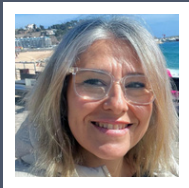
La ecografía funcional (RUSI) es una herramienta clave en la fisioterapia del suelo pélvico. Este curso permite a los fisioterapeutas desarrollar habilidades en ultrasonido para evaluar la musculatura abdomino-lumbo-pélvica y diafragmática, mejorando la precisión en la valoración y seguimiento de sus pacientes, siempre dentro del ámbito fisioterapéutico y sin fines diagnósticos.





M.Sc Jose Pablo Traña

Especialista en Suelo Pélvico
Costa Rica
Fundamentos de la
ecografía
para profesionales en
Fisioterapia



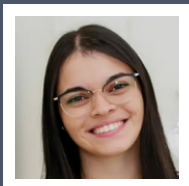
M.Sc Begoña Caldera

Especialista en Suelo
Pélvico
España.
Complejo Abdomino-
Lumbo-Pélvico y
Diafragmático



M.Sc David Sanchez

Especialista en Suelo
Pélvico
España.
Complejo Abdomino-
Lumbo-Pélvico y
Diafragmático



Lic. Ariana Segura Alvarado

Especialista en Suelo
Pélvico.
Fundamentos de la
ecografía
para profesionales en
Fisioterapia

Fundamentos de la ecografía para profesionales en Fisioterapia 20H

- Física de los ultrasonidos.
- Nomenclatura ecográfica.
- Diversidad de tecnología
- Modos ecográficos (amplitud, brillo, movimiento, doppler, elastografía).
- Nociones básicas para comenzar el uso de ecografía en Fisioterapia: bases físicas, modos, cortes, artefactos y ecógrafo. Optimización de la imagen ecográfica.
- Sonoanatomía del músculo, tendón, ligamento, nervio, hueso, vasos y estructuras articulares.
- Manejo de la sonda.
- Optimización de imagen.
- Aspectos legales del manejo y fin en el uso del ecógrafo en Costa Rica

Complejo Abdomino- Lumbo-Pélvico y Diafragmático. 30H

- Anatomía funcional y control neuromotor del complejo abdomino-pélvico-diafragmático
- Ecografía pared abdominal. Imagen en reposo y test funcionales.
- Ecografía transabdominal suprapúbica para suelo pélvico. Imagen en reposo y test funcionales.
- Ecografía transperineal sagital, parasagital y transversal. Imagen en reposo y test funcionales.
- Evidencia científica de utilización de la ecografía en las disfunciones abdomino-pelviperineales.

Metodología


- Clases magistrales con apoyo audiovisual
- Talleres prácticos con ecógrafos
- Estudio de casos reales
- Demostraciones en vivo
- Evaluación formativa con retroalimentación
- Trabajo colaborativo y aplicación clínica inmediata

Evaluación

- Desarrollo de caso clínico completo
- Examen escrito tipo test
- Prueba práctica supervisada con ecógrafo




 **Inversión: \$800 USD**

 **Lugar:** Hotel Palma Real, 200 metros al norte del ICE en Sabana Norte. San José, Costa Rica

Fechas:

- Fechas: 22, 23, 26, 27, 28 y 29 de noviembre de 2025
- Horario: de 8am a 6pm y el 29 de nov. de 8am a 1pm.

 **Dirigido a:**

Licenciados en Terapia Física con formación previa en rehabilitación del suelo pélvico, debidamente incorporados y certificados por el Colegio de Terapeutas de Costa Rica.

Extranjeros solo deben presentar titulación en formación del suelo pélvico.

**Fechas: 22, 23, 26,
27, 28 y 29 de
noviembre de 2025**



Cupos limitados

Este curso se desarrolla conforme a la normativa del Colegio de Terapeutas de Costa Rica.

 **Avalado por el Colegio de Terapeutas de Costa Rica**

Términos y Condiciones de Participación

1. Requisitos de participación:

Este curso está dirigido exclusivamente a licenciados en Terapia Física con especialidad en suelo pélvico. Los participantes costarricenses deben contar con certificación vigente ante el Colegio de Terapeutas de Costa Rica (CTCR).

2. Comunicación oficial:

Toda comunicación antes, durante y después del curso se realizará vía correo electrónico (cursoscefalp@gmail.com) y WhatsApp (+506 7143 0007), indicados en la página web y el PDF informativo. Es responsabilidad del participante estar atento a las notificaciones enviadas por la organización.

3. Política de cancelación:

La inscripción es definitiva. No se realizan devoluciones del monto pagado. En caso de cancelación, se debe notificar al correo y WhatsApp mencionados.

4. Transferencia de inscripción:

El participante puede ceder su cupo previa coordinación y aprobación por parte de la organización. Si no se encuentra un reemplazo, no se realizará reembolso.

5. Prácticas e interacción:

Durante el curso se realizarán prácticas supervisadas, donde cada participante asumirá los roles de fisioterapeuta y paciente. No se trabajará exclusivamente con una sola persona.

6. Uso de imagen:

Se tomarán fotos y videos con fines educativos y promocionales. El uso de imagen será respetuoso, evitando situaciones incómodas o que vulneren la integridad del participante.

7. Consentimiento informado:

Antes de iniciar el curso, se firmará un consentimiento aceptando estas condiciones y cualquier disposición necesaria para el desarrollo óptimo de la formación.

8. Propiedad intelectual:

Está prohibida la reproducción, distribución o uso del contenido del curso sin autorización expresa de CEFALP. Todo el material está protegido por la Ley N.º 6683 sobre Derechos de Autor de Costa Rica, Artículo 3.

9. Derecho de admisión:

Este es un evento privado. CEFALP se reserva el derecho de admisión.



Inscripciones en www.cefalp.com

